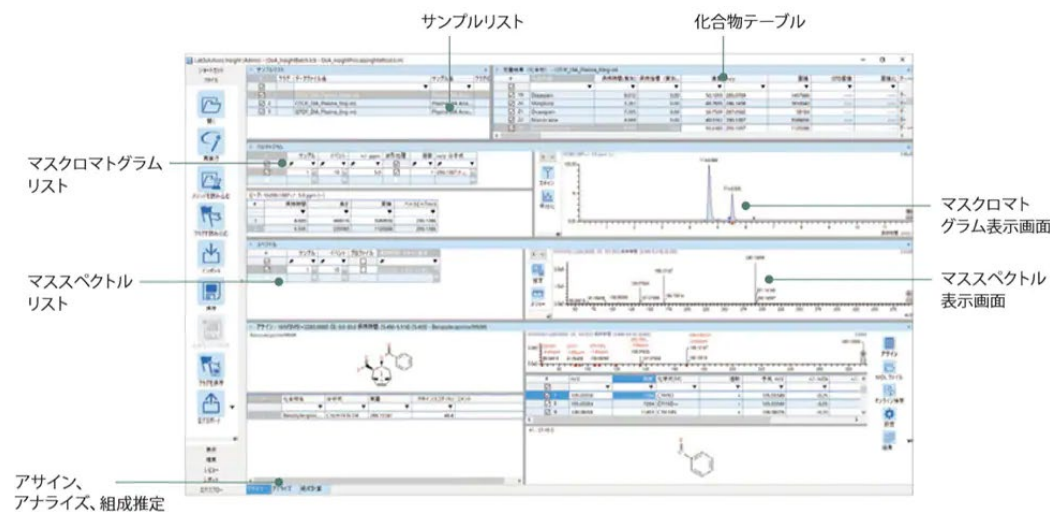


「液体クロマトグラフ質量分析装置」の紹介

液体試料中に含まれる有機化合物を分離してイオン化し、それらの飛行時間から精密質量を測定する装置です。精密質量から分子式を推定し、さらにMS/MS測定を行うことで化合物を絞ることが可能です。検量線から定量分析をすることもできます。化成品やプラスチック、食品、医薬品、合成中間体等に含まれる微量成分の分析に活用できます。多変量解析によるサンプル間差異の抽出も可能です。



装置全体



ライブラリ検索・構造解析・組成推定・多価イオン解析

メーカー・型式

メーカー
株式会社島津製作所

型式
質量分析計：LCMS-9030
液体クロマトグラフ：Nexera

主な仕様

- ・四重極-飛行時間(Q-TOF)型質量分析計
- ・イオン化法：ESI、DUIS
- ・質量範囲：TOF m/z 10 - 40000 四重極 m/z 10 - 2000
- ・PDA検出器 ・多変量解析ソフト：Signpost MS