

金属材料の試料調整

利用事例：金属材料の分析用試料を作成するための試料調整をしたい。



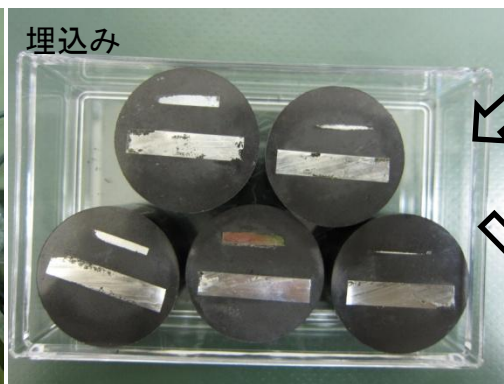
富山県ものづくり研究開発センターの試料埋め込みプレスは、電界放射形走査顕微鏡等による観察、分析用の試料調整を行うために、モールド内に樹脂粉末と試料を充填し、熱プレスを与えて樹脂中に観察試料を埋め込むための装置です。

各種埋め込み条件を用いて、金属組織観察および分析用試料の樹脂埋めや、割れ易く多孔質な材料の樹脂埋め（予備加熱および予備加圧を使用）等に使用します。

本体にはシリンダが2基（2軸）搭載され、別々に操作ができます。



実施例



使用装置：試料埋め込みプレス（丸本ストルアス株式会社製 シトプレス-20）