

# 「過渡サージ試験装置」の紹介

車両内で発生する過渡サージ（瞬間的な以上電圧）を模擬的に発生させ、車載機器や部品が過渡サージを受けた場合の故障や誤動作の有無を評価する装置です。

## 用途

国際規格に基づいたテストパルスによる耐性評価や、ノイズによる誤動作対策の試験等に用いることで、安全で信頼性の高いものづくりを支援します。

## メーカー・型式

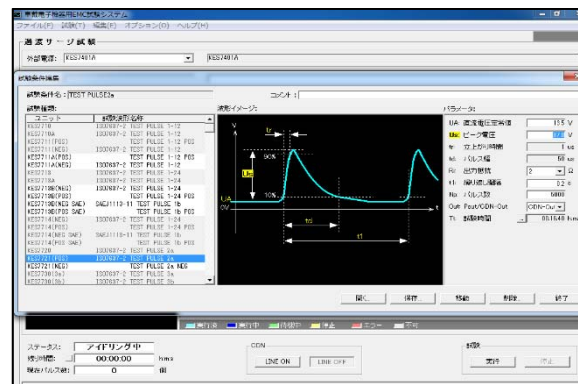
- ・ メーカー  
菊水電子工業株式会社
- ・ 型式  
KES7700 Series

## 主な仕様

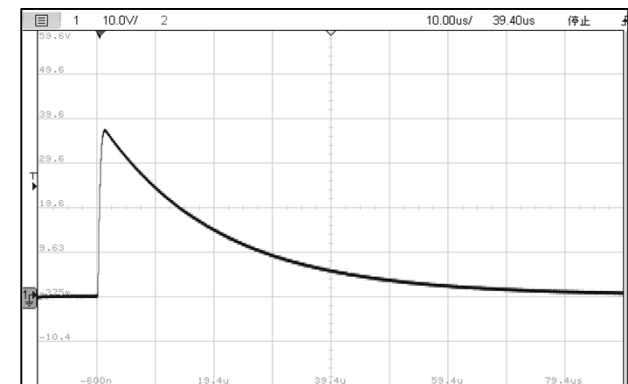
- ・ 対応規格  
ISO7637-2、ISO7637-3
- ・ テストパルス  
1,2a,2b,3a,3b,4,5a,5b
- ・ 試験体の電源容量  
最大60V/25A



装置外観



テストパルス条件設定例



テストパルス出力波形例