

「試料研磨装置」の紹介

○ 本設備は、各種顕微鏡観察や分析、硬さ試験などの試料調整を行うための装置です。

本装置は、試験片表面の存在する変質層を除去するため、「研磨による平坦化」と「琢磨による鏡面仕上げ」を行うための設備です。専用の試料ホルダーに固定することで、樹脂包埋した試料を最大6個まで同時に調整可能です。

メーカー・型式

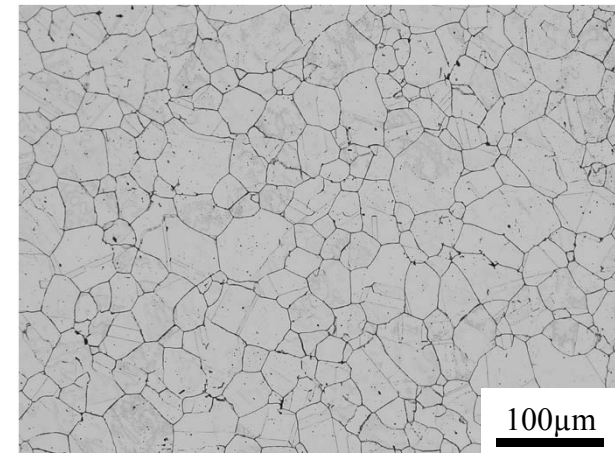
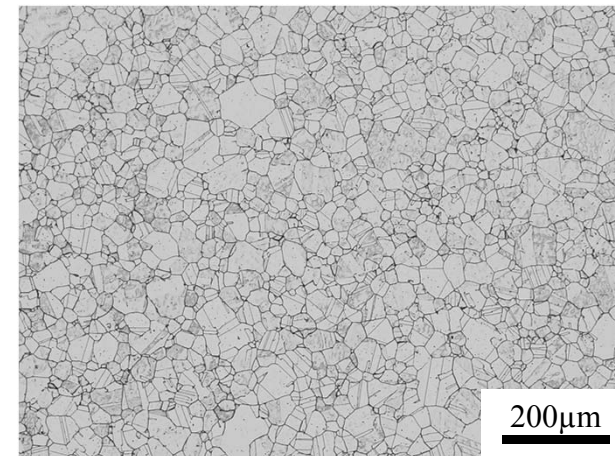
- ・メーカー : 株式会社ストルアス
- ・型式 : アブラポール-30(機械研磨部)

<主な仕様>

- ・研磨盤寸法 : $\phi 300\text{mm}$
- ・研磨盤回転数 : 50~300rpm (10rpmピッチ)
- ・研磨設定量 : 0.05~5mm
- ・試料ホルダー : $\phi 30 \times 6$ (標準)



試料研磨装置の概要



鋭敏化したステンレス鋼(SUS304)の金属組織写真