

# 3Dプリンター用高性能樹脂粉末作製装置

## 概要

出発材料である各種樹脂ペレット等を機械的に破碎して樹脂粉末を作製する「粉碎装置部」、および樹脂粉末を球形化・固定化（粒子表面に各種微粒子等を固定化）・成膜（粒子表面に別成分の膜形成）処理する「粒子複合化装置部」から構成され、樹脂微粉末を作製します。

## 用途

粒子の表面改質、複合化～核となる粒子（母粒子）表面への微粒子（子粒子）の固定化・成膜化が可能です。  
また、不定形粒子（樹脂、金属）の球形化処理も可能です。

## 仕様

粉碎装置部 : SAM(F)  
・凍結粉碎可能（液体窒素使用）  
・最高回転速度 16,000min<sup>-1</sup>  
粒子複合化装置部 : NHS-1-2L  
・仕込量 200グラム／1バッチ  
・最高回転速度 8,000min<sup>-1</sup>

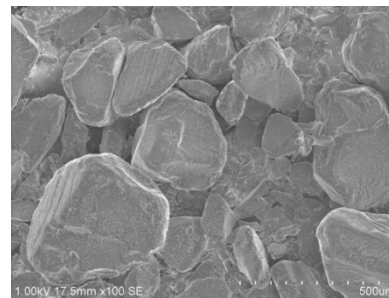
## メーカー 型式

メーカー : 株式会社 奈良機械製作所  
型式 : SAM(F) 、 NHS-1-2L

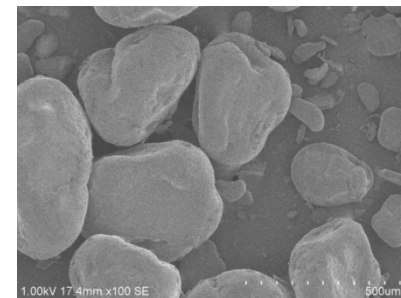


粉碎装置部

粒子複合化装置部



樹脂凍結粉碎品  
樹脂ペレットを  
液体窒素温度で  
3回凍結粉碎



球形化处理品  
凍結粉碎品の  
8,000min<sup>-1</sup>  
180秒 処理品