

大型エックス線CTを利用した工業製品の非破壊検査

利用事例：樹脂製品の組み立て状態を確認したい。

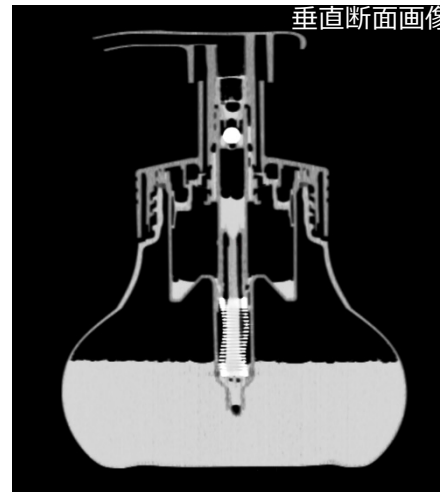
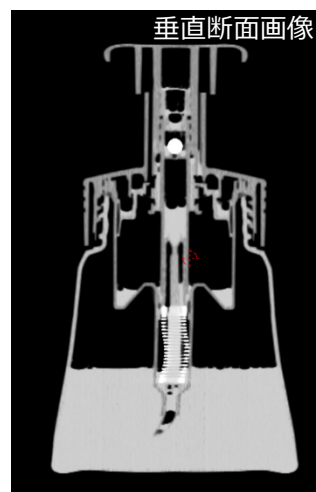
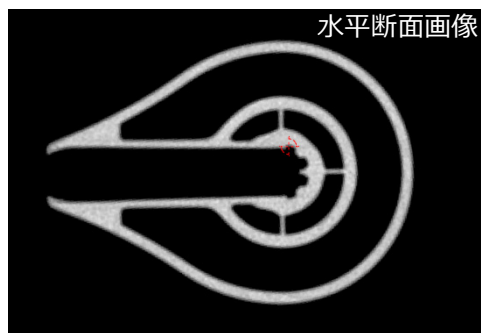


富山県ものづくり研究開発センターの大型エックス線CTは、管電圧が最高450keVで、Al合金で200mm程度の透過能力を有するエックス線管球を利用しています。鋳造品等の非破壊検査、寸法計測、STLデータの作成等に用いられます。

複数の部品からなる工業製品の組付けの状態の確認のために、CTスキャンを行い、水平断面、垂直断面、および透過3D画像を作成しました。



実験例



使用装置：大型エックス線CT (YXLON GmbH : Y.CT Compact XL-Y)