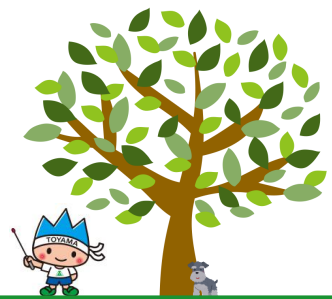


企業の課題解決と開発をお手伝い

富山県産業技術研究開発センターのご紹介



01 *ABOUT US*

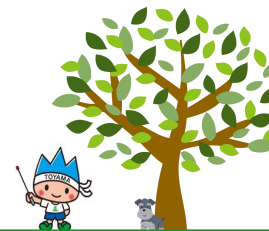


01 ABOUT US

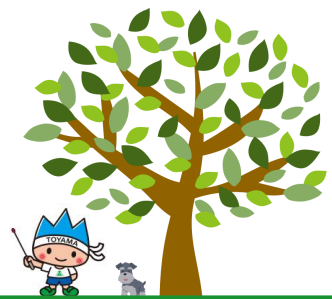
概要

組織名	富山県産業技術研究開発センター
所在地	高岡市、富山市、南砺市
創立	大正2年（1913年）
職員数	58名(研究員52名 ※ 女性研究員5名)
モットー	高度で、特色があり、役に立つ
依頼試験/設備利用	3,748件/2,639件
保有知的財産権	44件
ホームページ	www.itc.pref.toyama.jp

※ R6年度末現在



02 *MISSION*



02 MISSION

県内企業、特に県内中小企業の**技術力向上**と**新製品開発**を応援

主な業務

創業時から続く、
『公設試=工業試験場』の役割

技術相談

企業からの技術的な相談に対応します。

依頼試験

企業からの相談に応じて、センターの試験機器
で分析や計測などの試験を行います。

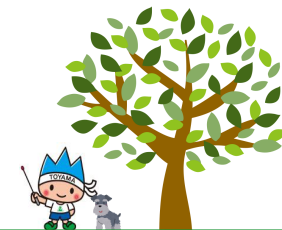
施設開放

試作設備などを開放しています。

『研究開発機関としての役割』

研究開発

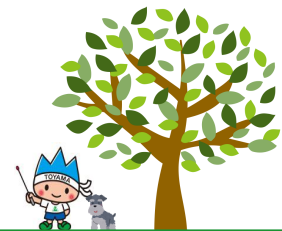
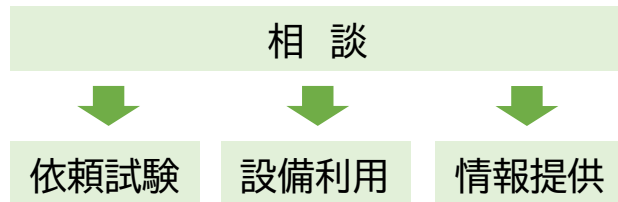
企業と一緒に新しい技術や製品を開発します。



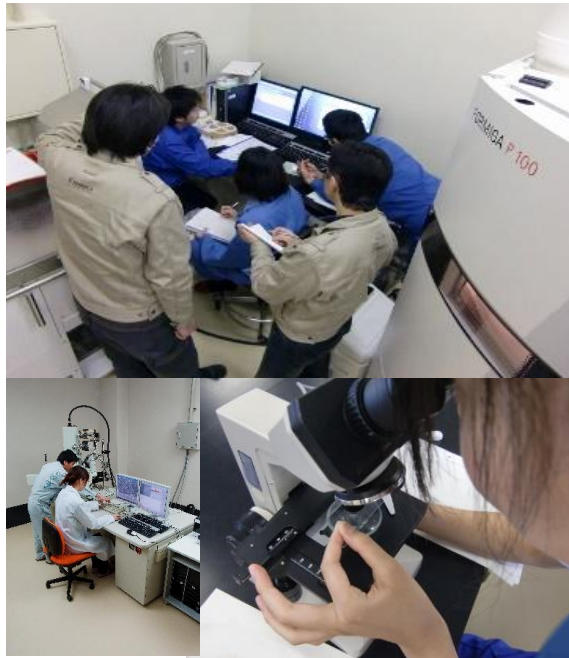
02 MISSION



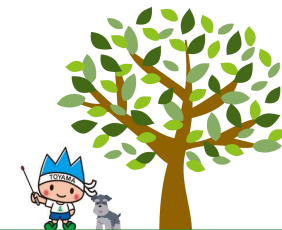
企業の技術的な課題等の相談に対応します。
(年間 約3,000件)



02 MISSION



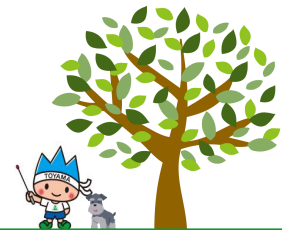
企業からの相談に応じて、センターの試験機器で分析や計測などの試験を行います。
(年間 約4,000件)



02 MISSION



企業の研究開発等で利用していただくため、
設備を開放しています。【有料】
(年間 約3,000件)



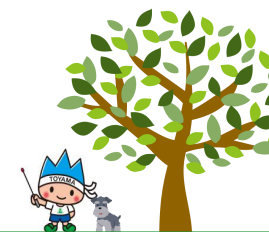
02 MISSION



企業と一緒に新しい技術や製品を開発します。

社会実装された事例

- 世界初の高岡銅器によるウイスキー蒸留器
- 異種金属を一瞬で一体化する世界初の技術
- 血液中を流れるガン細胞を捕獲・回収する技術
- ガン、新型ウイルスをピンポイント攻撃する薬を作るための世界最速技術
- コイン精米機の静音化技術の開発
- 局所IHはんだ付け装置の開発 他



03 *locations*

県内企業を支える3つの支援拠点

生活工学研究所 (南砺市)

ライフサイエンス
テキスタイル

「衣」「住」「遊」などの暮らしに関わる開発・評価
ヘルスケア



ものづくり研究開発センター (高岡市)

金属(加工)、新素材

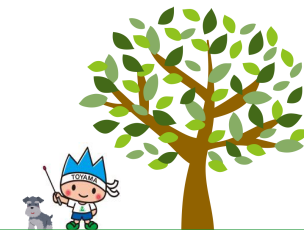
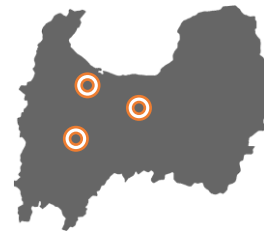
金属・プラスチックなどの素材やその加工技術
新素材・新技術による新しい製品開発



機械電子研究所 (富山市)

電子・機械

表面分析などの製品評価
CAE、AIなどデジタルエンジニアリング
電子部品技術



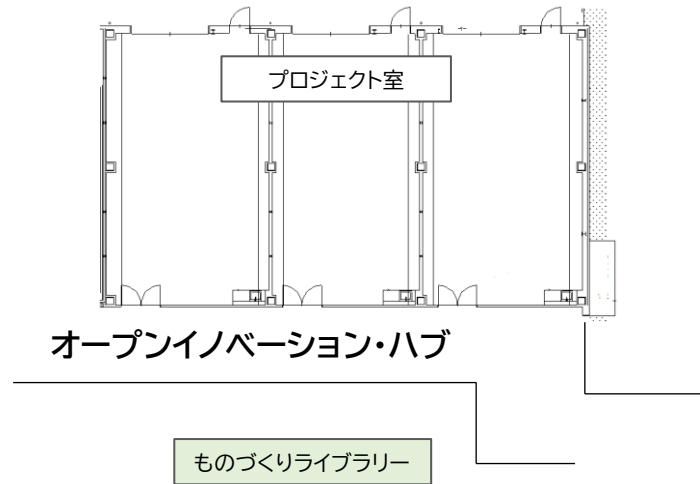
04 Open Innovation Hub



コンセプト

- 様々な分野の技術者が共創を進めるエリア
- 技術者の想像力を刺激する創造スペースを提供

オープンなスタジオ空間で議論を深め、共創のシナジー効果でイノベーションに結び付ける



○共創を生み出すミーティング・ステージ

自由な発想とディベートを実施するチャット(ワイガヤ)スペース
気分や視点を変えて、新しい発想を生み出す

○素材や技術に直接手に触れ、想像力を刺激するライブラリー・スペース

素材や加工技術を実際に見て触れることで、新しいプロダクトを考える

○想像力を刺激するものづくりスペース

富山県のものづくり情報の提供(企業データベースなど)
富山のものづくり紹介
ものづくり大賞の紹介

○くつろいだ雰囲気できげにコミュニケーション



分野を超えたオープンイノベーションを実現する知識のシェアスペース

05 *Information*



ホームページ

<http://www.itc.pref.toyama.jp/>



職員採用情報

<http://www.itc.pref.toyama.jp/saiyo/saiyo.html>

もっと知りたいとき



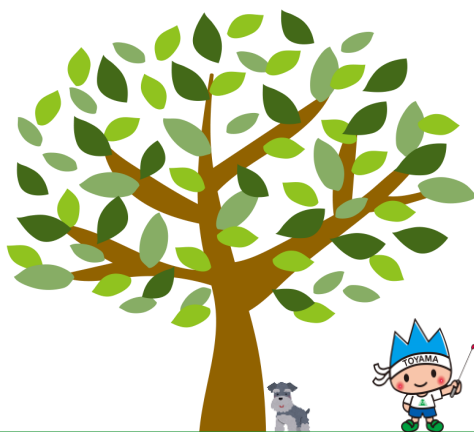
動画で見る産技研

<http://www.itc.pref.toyama.jp/saiyo/saiyodouga.html>



技術情報誌の表紙から見る産技研

<http://www.itc.pref.toyama.jp/saiyo/gijyutujouhou.html>



ありがとうございました

